

EPSON

Knowledge Base

Artikel: KB020010

Wie überwache ich den Füllstand der Tintenpatronen des EPSON Stylus-Druckers unter Windows 98 oder ME?

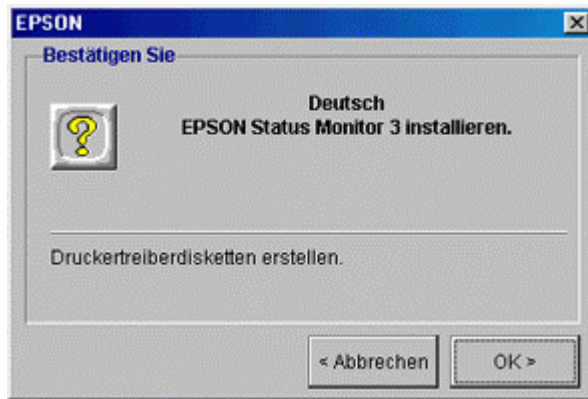
Zum Überwachen des Füllstands der Tintenpatronen müssen Sie das Utility EPSON Status Monitor installieren, das sich auf der CD-ROM mit der EPSON-Druckersoftware befindet. Klicken Sie zum Aufrufen des Statusmonitors auf Start, dann auf Einstellungen, und wählen Sie anschließend die Option Drucker aus. Klicken Sie mit der rechten Maustaste auf das Symbol für den gewünschten Drucker, und wählen Sie die Option Eigenschaften aus. Klicken Sie auf die Registerkarte Utility und anschließend auf das Symbol für den Statusmonitor. Der Füllstand der Tintenpatronen wird angezeigt.

Vorgehensweise

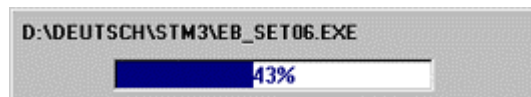
Legen Sie die mit dem Drucker gelieferte EPSON-Druckersoftware-CD-ROM ein. Das hier angeführte Beispiel bezieht sich auf den EPSON Stylus C80. Wählen Sie **EPSON Status Monitor**, und klicken Sie auf den nach rechts weisenden Pfeil.



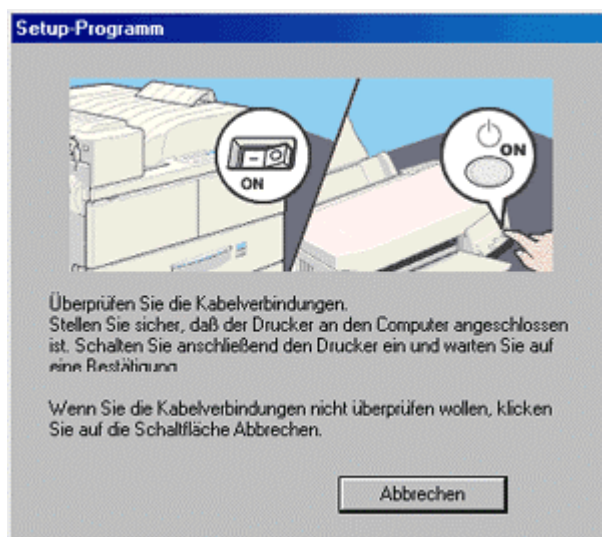
Klicken Sie auf **OK**.



Die Dateien werden kopiert.



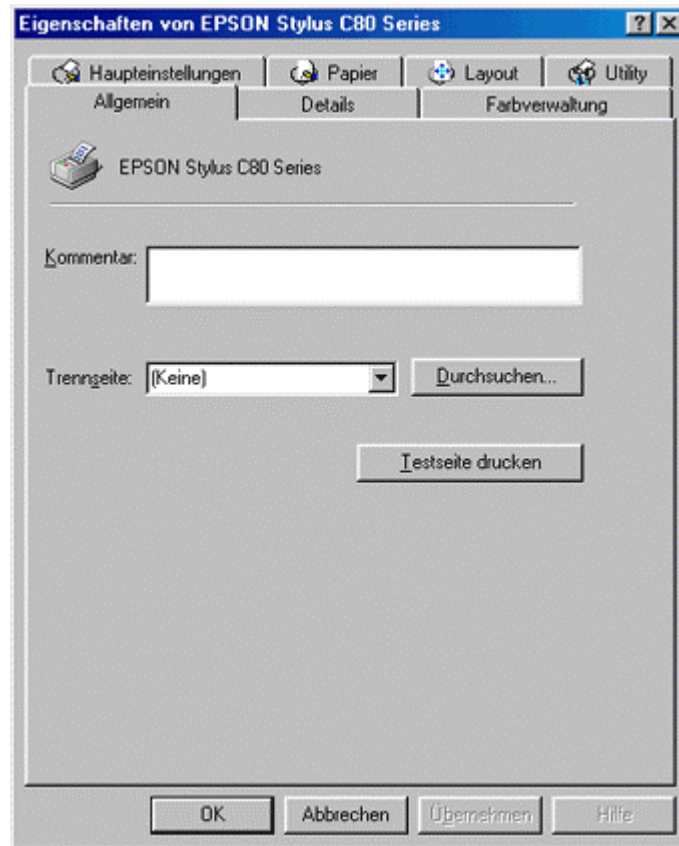
Folgen Sie den Anweisungen auf dem Bildschirm.



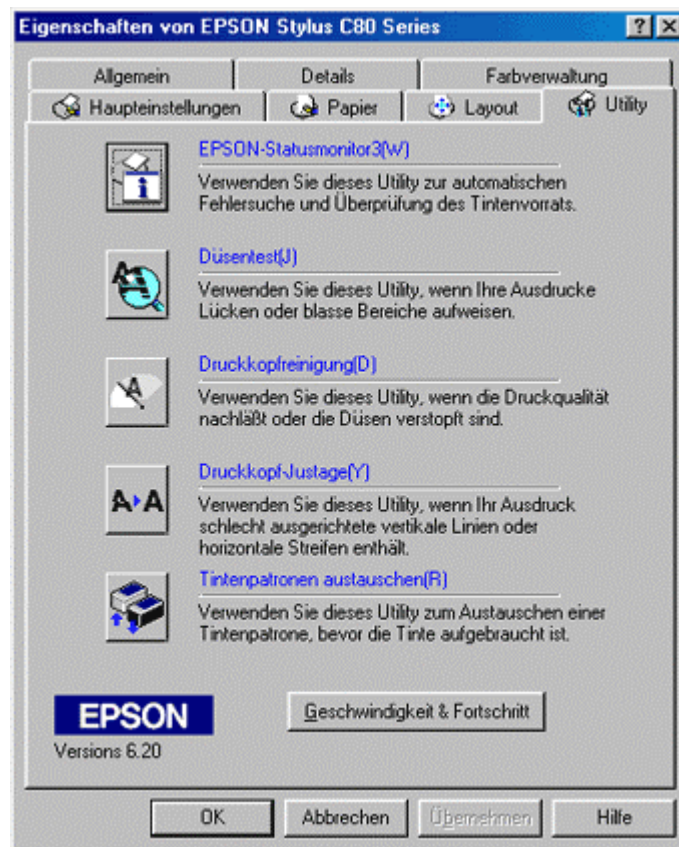
Die Installation ist jetzt abgeschlossen.



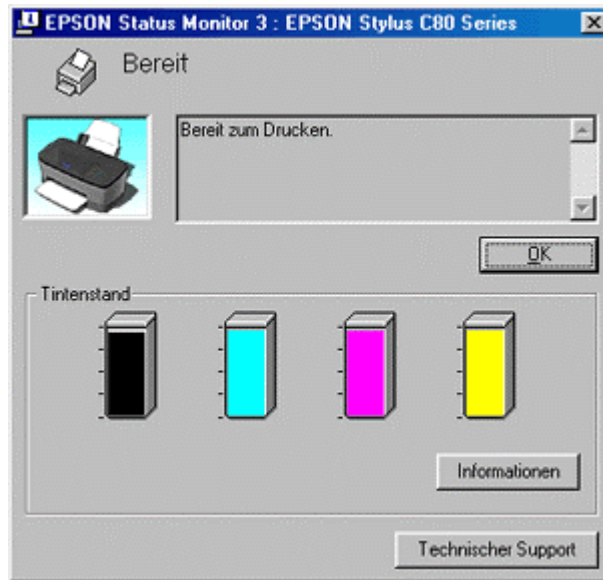
Klicken Sie zum Aufrufen des Utilitys Status Monitor auf **Start**, dann auf **Einstellungen**, und wählen Sie anschließend die Option **Drucker** aus. Klicken Sie mit der rechten Maustaste auf das Symbol für den gewünschten Drucker, und wählen Sie die Option Eigenschaften aus. Die Druckereigenschaften werden angezeigt.



Klicken Sie auf die Registerkarte **Utility**.



Klicken Sie auf das Symbol für den **Status Monitor**. Der Füllstand der Tintenpatronen wird angezeigt.



Überprüfen Sie mit dem Utility Status Monitor, welche Tintenpatronen leer oder fast leer sind.